

熊野マラソン会場～白浜駅・白浜空港・温泉街間 送迎バス

◆臨時乗降場出発時間

① 12:45 ② 14:10 ③ 15:30 ④ 16:50

◆運行スケジュール

発着場所	臨時 駐車場	白 浜 駅	白 浜 空 港	新 湯 崎 バス停	白 浜 バスセンター	白 浜 棧 橋 バス 停	古 賀 浦 バス 停
降車場所 最寄りホテル例				・ホテルシーモア ・ホテル柳屋	・白良荘グランドホテル ・ホテルむさし ・白浜館 ・三楽荘	ホテル川久 白浜シーサイドホテル 湯快リゾート 白浜御苑	・古賀の井リゾート&スパ ・湯快リゾート 彩朝楽
	12:45	13:00 (13:16)	X	X	13:15	13:25	13:30
	14:10	14:25 (14:34) (15:19)	X	X	14:40	14:50	14:55
	15:30	15:45 (16:21) (16:57)	16:00※	16:10	16:15	16:25	16:30
	16:50	17:05 (17:26) 【17:40】 (18:19)	17:20※	17:30	17:35	17:45	17:50

()・・・和歌山方面、JR特急接続時間 ※・・・白浜空港(18:40)→羽田空港(19:45) JAL218便に接続

【 】・・・新宮方面、JR特急接続時間

【注意】JR・飛行機時刻は作成日時点確認情報になります。

◆利用バス

27名乗り(補助席なし)の中型バスを1台運行

◆料 金

熊野マラソンシャトルバス 1DAYパスポート お一人様 500円(田辺駅シャトルにもご利用いただけます) ※4歳以下のお子様は無料

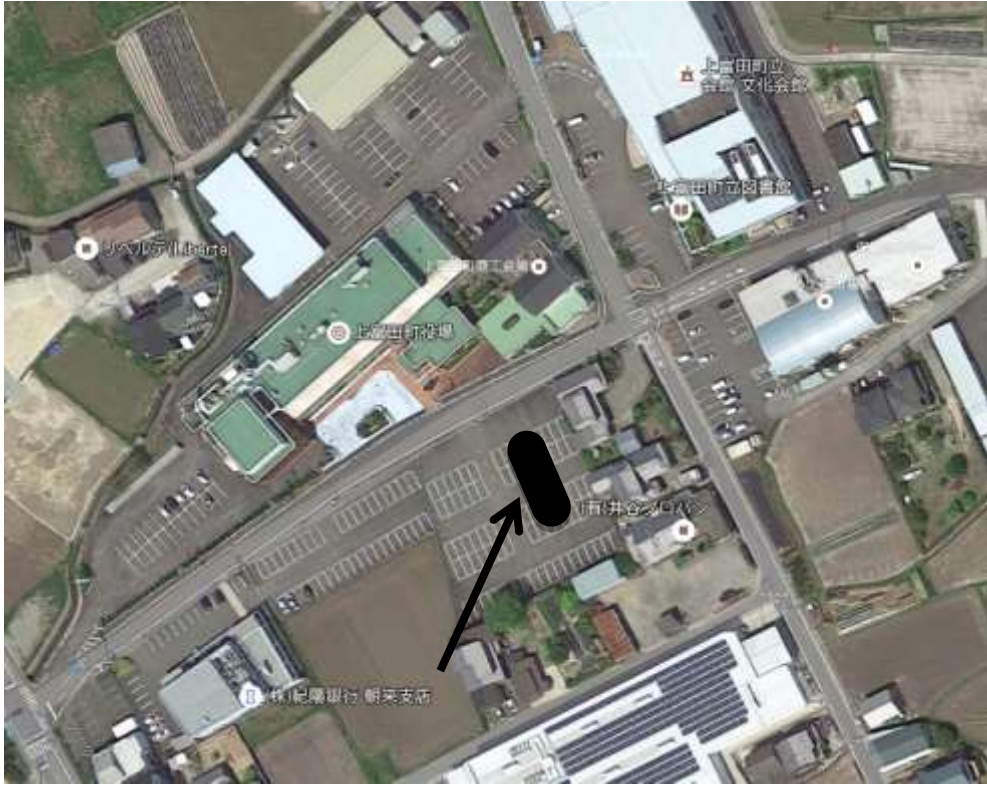
◆バス乗車場所で係員に当日運賃をお支払いください。

◆ご乗車時に運転手に1DAYパスポートをご提示願います。

◆バスの台数、お席に限りがございますので満席の場合はご乗車いただけません。ご了承下さい。

◆企画・実施 南紀ウエルネスツーリズム協議会

◆乗車場所



シャトルバス乗車場

